

当院は太田記念病院と一緒に共同診療を行っています。

橋本歯科クリニック

院長 はしもと たかひろ
橋本 隆宏
副院長 はしもと あつこ
橋本 敦子

住所：太田市本町20-10
電話：0276-25-8884



診療所紹介

太田市本町通りに面した歯科医院です。う蝕、歯周病、小児歯科の治療。又、う蝕予防、歯周病予防の日常生活管理やご相談もお受けいたしております。
今後も近隣の登録医療機関として、皆様のお口の健康増進のために努力していきたいと思っております。（2階の診療室です）

診療科

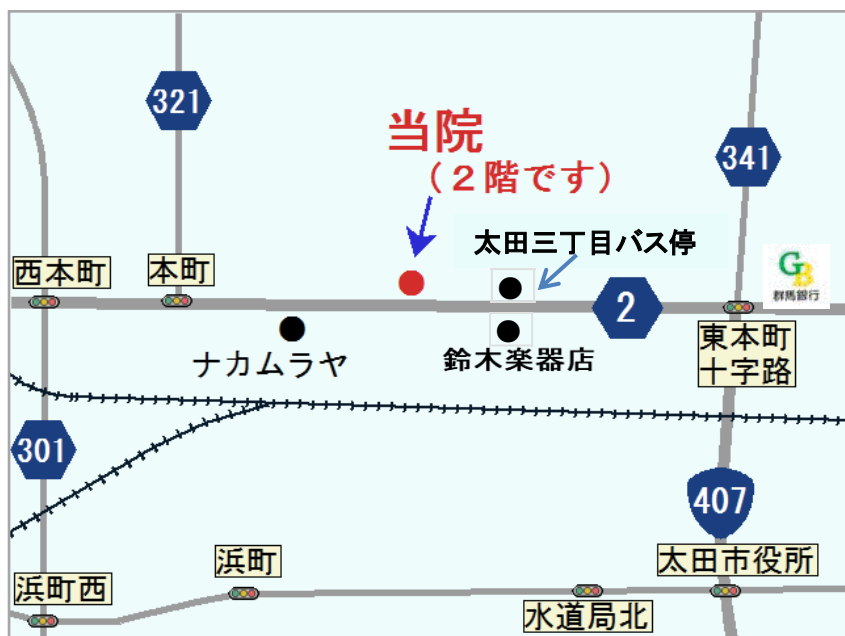
歯科

診療時間

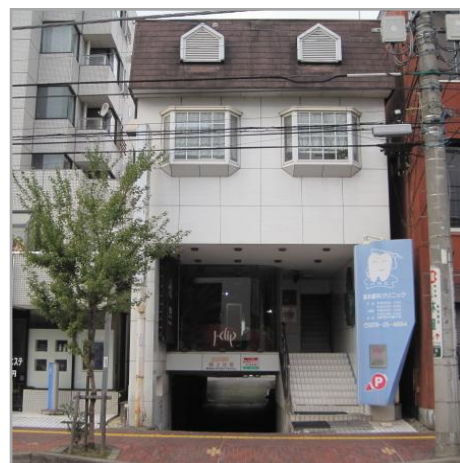
	月	火	水	木	金	土	日・祝
午前（ 9：00 ～ 12：00 ）	○	○	○	休	○	○	休
午後（ 14：30 ～ 18：00 ）	○	○	○	休	○	※	休

※ 土曜日午後の診療は、14：00 ～ 16：00 となっております。

案内図



外観



製作責任：太田記念病院
地域医療連携課