

2021年4月

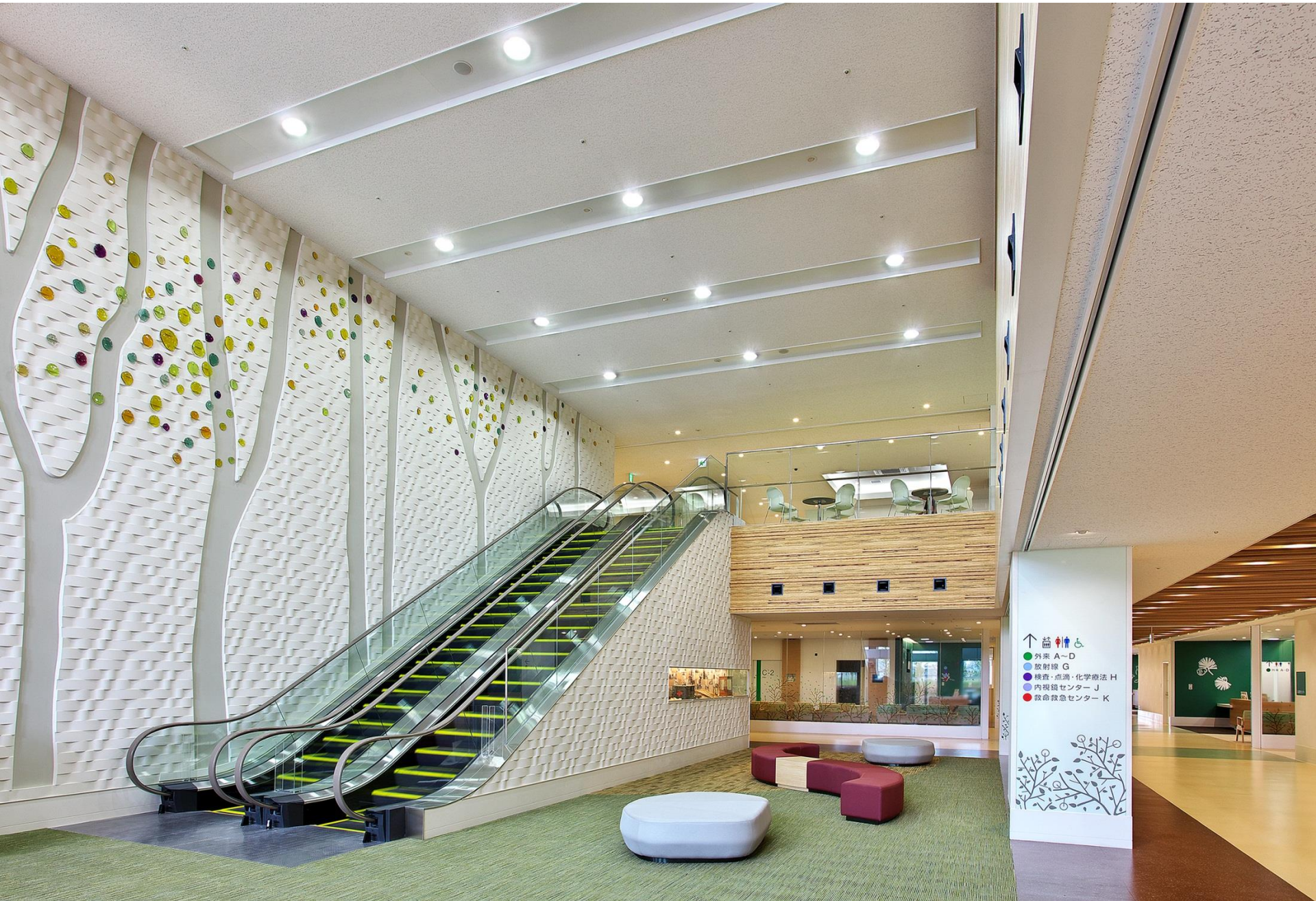
SUBARU健康保険組合

太田記念病院



2012年6月に新築移転。群馬県太田市にある、創立70年の歴史ある病院。

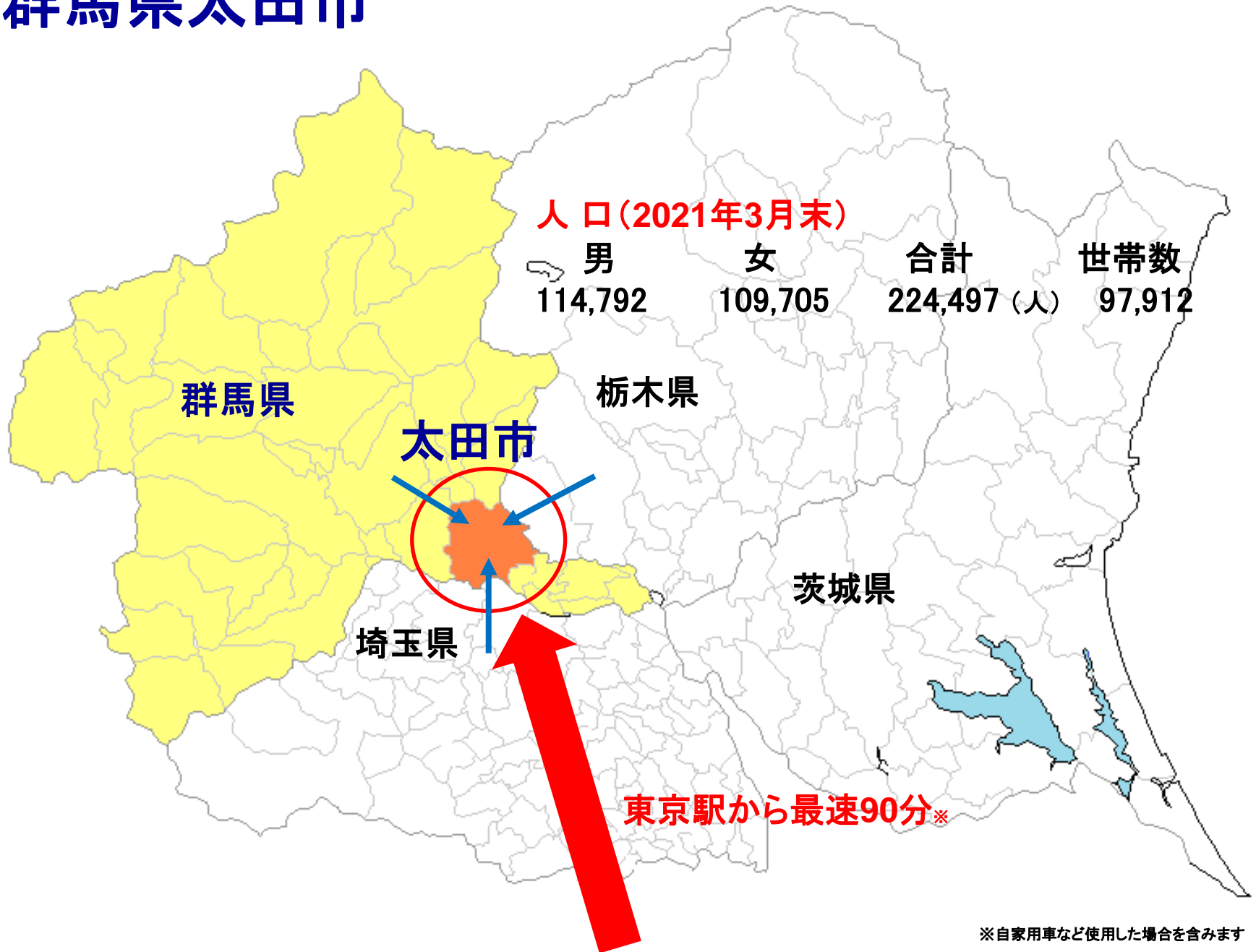




↑ 益 心
● 外来 A-D
● 放射線 G
● 検査・点滴・化学療法 H
● 内視鏡センター J
● 救命救急センター K



群馬県太田市



※自家用車など使用した場合を含みます

群馬県太田市



富士宮焼きそば(静岡県)・横手焼きそば(秋田県)・太田焼きそば(群馬県・太田市)

太田記念病院 概要

当院は、救命救急センターとして、第3次救急を行い、
平均在院日数10.8日、救急車受入4,733台(2020年度)と
「急性期型病院」として運営しています

総病床数 404床

一般病床400床(一般354、ICU・CCU12、
HCU10、NICU6、健診18)

感染症病床 4床

職員数 合計987人 (2021年4月1日現在)

*正規職員&嘱託・パート含む

病院指定

救命救急センター (H24.6～、H31.4～)

地域周産期母子医療センター

地域災害拠点病院

群馬県がん診療連携推進病院

災害医療派遣チーム群馬DMAT指定病院

地域医療支援病院 (H25.4～)

医師	122	(男 106 女 16)
看護部門	568	(男 69 女 489)
医療技術部門	152	(男 76 女 76)
事務部門	145	(男 44 女 101)
合計	987	(男 295 女 692)
		30.0% 70.2%

働きやすい職場環境

スタッフステーション



ファミリーマート



職員食堂



ドールコーヒー



働き易い職場環境

研修医室



総合医局



当直室



病院の機能

◆救命救急センター（1F）

三次救急医療機関

心肺停止、重症外傷、重症熱傷、中毒、脳卒中、心筋梗塞など多数の疾患
ICU・CCU、HCUを完備

多数のドクターヘリの受け入れ(2019年度 62件)



機能の集約

◆心臓血管センター（3F）

- ・循環器内科＋心臓血管外科
- ・心カテ室とCCUを直結配置
- ・ハイブリッド手術室を整備
- ・循環器病棟を隣接

ハイブリッド手術室



血管造影装置と手術台を組み合わせた手術室。カテーテル等の内科的処置と外科手術が同時に出来る。

◆脳神経系フロアー（4F）

- ・脳卒中を中心に、脳神経疾患を治療
- ・アンギオ室を完備

◆地域周産期母子医療センター（5F）

- ・産婦人科、小児科、小児外科病棟、分娩室、新生児室、NICUを集中配置

NICU(新生児集中治療室) 6床



LDR(分娩室) 3室



太田記念病院での臨床研修

*Ota
Memorial
Hospital*

Your Story with...

Hope for Hereafter

そしてその先へ

Member

良き仲間と共に

Originality

好きなことを

Originality



2022年度の研修より

(1年次)

4月	5月	6月	7月	8月	9月	10月	11月	12月	1月	2月	3月
24週						12週			4週	4週	4週
内科						救急科			外科	産婦人科	小児科

(2年次)

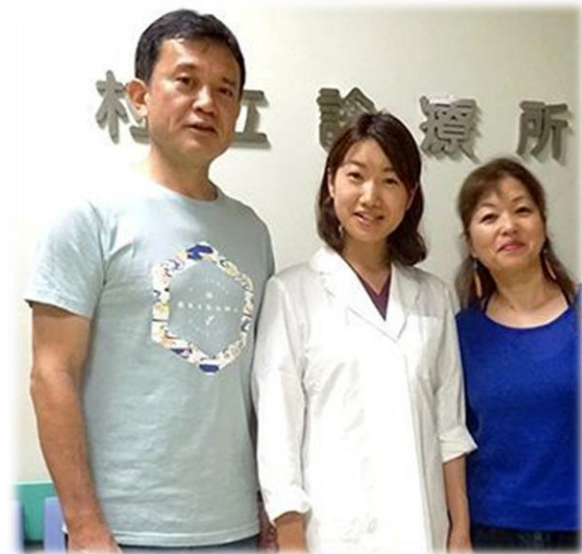
4月	5月	6月	7月	8月	9月	10月	11月	12月	1月	2月	3月
4週	4週	40週									
精神科	地域医療	選択科目									

順不同

一般外来研修4週は太田記念病院小児科、地域医療にて実施します！

沖縄県 伊江島

地域医療 離島研修



琉球新報で特集

Member



研修医同窓会



研修医卒業旅行@軽井沢



親善野球大会



新研修医(2021年度入職)

Hope for Hereafter



毎週の clinical skill-up seminar



救急災害訓練

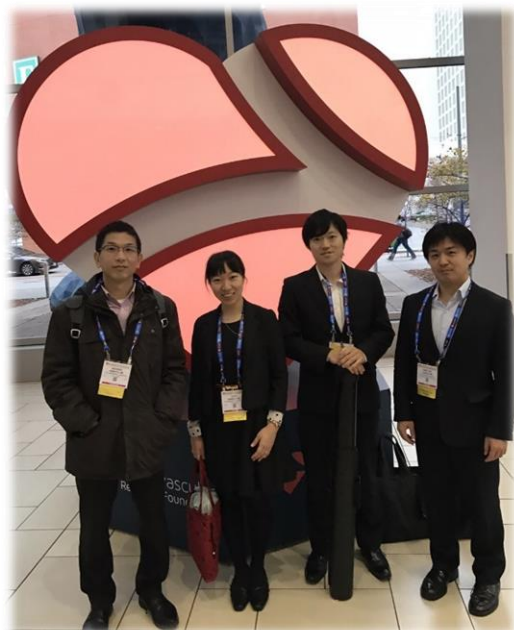
2018年度～2019年度 研修医 参加セミナー

- ・BLS,ICLS,ACLS,PALS,JATEC,JPTEC,JMECC
- ・TNT,PECC,FCCS,NCPR,PCAS
- ・虐待対応PG BEAMS,小児ITLS,
- ・PFCCS(小児集中治療),ERアップデート
- ・心電図検定2級 など

Hope for Hereafter



研修医 鮫島先生が
『ドクターG』に出演
(平成29年9月13日放送)



TCTでの発表@Denver

2017年度～2020年度 研修医 発表学会一覧

- ・日本内科学会
- ・日本神経学会
- ・日本神経感染症学会
- ・日本救急医学会
- ・臨床内分泌代謝Update
- ・日本人工関節学会
- ・日本消化器病学会
- ・TCT2017
- ・日本循環器学会
- ・日本内分泌学会
- ・日本呼吸器内科学会
- ・日本頭痛学会
- ・日本インターンシップ治療学会
- ・日本小児科学会
- ・日本股関節学会
- ・CPAC2018 など

Hope for Hereafter

研修修了後の進路

(直近4年間 順不同)

- ・太田記念病院(内科)
- ・太田記念病院(麻酔科)
- ・太田記念病院(救急科)
- ・慶應義塾大学(小児科)
- ・慶應義塾大学(整形外科)
- ・群馬大学(内分泌内科)
- ・群馬大学(循環器内科)
- ・群馬大学(脳神経外科)
- ・群馬大学(整形外科)
- ・群馬大学(心臓血管外科)
- ・群馬大学脳神経系大学院
- ・東海大学(救急科)
- ・埼玉県立小児医療センター
(小児科)
- ・東京大学(神経内科)
- ・多摩総合医療センター
(呼吸器内科)
- ・大阪大学(呼吸器外科)
- ・福岡大学病院(放射線科)
- ・厚生労働省

研修医の当直

☆1年次の6月より開始、**月4回程度(平日3回、土日祝日1回)**

□救急車(年5,900台程度)

walk-in(5-10人程度)

どちらも**ファーストタッチ!**

当直の専門上級医と相談しながら。

上級医は常に7名当直なので

すぐ相談可能、

その場でフィードバック。

1	2	3	4	5	6	7
内科系	外科系	脳神経系	小児	産科	救急車	ICU
循環器内科	外科	脳神経外科 脳神経内科	小児科	産婦人科	救急科	麻酔科 心臓血管外科
腎臓内科	整形外科					
消化器内科	小児外科					
内分泌内科	形成外科					
呼吸器内科	乳腺外科					
内科	泌尿器科					
	耳鼻咽喉科					

+

研修医 1~2名

□救急外来は採血、点滴から始まり、縫合・挿管・蘇生処置など研修に必要なあらゆる**基本的手技の宝庫。**

上級医の指導のもと**積極的に実践**します。

□当院の当直を2年間経験すれば、**十分な実力・度胸・使命感**が身につきます。

□**当直翌日の勤務は昼まで**とし、午後はオフです。

リフレッシュして次の日からの研修に備えましょう。

SUBARU健康保険組合 太田記念病院

常勤医師数(2021年4月現在)

診療科	医師数	診療科	医師数	診療科	医師数
循環器内科	9	外科	5	小児科	10
消化器内科	6	心臓血管外科	3	産婦人科	5
脳神経内科	1	小児外科	2	救急科	8
呼吸器内科	2	呼吸器外科	1	麻酔科	13
腎臓内科	1	脳神経外科	4	眼科	2
内科	5	整形外科	9	耳鼻咽喉科	2
* 内科専攻医		形成外科	3	皮膚科	1
(内科系24名)		泌尿器科	3	放射線科	2
		腎臓外科	1	病理診断科	1
				健診科	7
初期研修医	14	歯科口腔外科	2	合計 (初期研修医除く)	122 (108)

・診療科や大学医局の垣根がなくオープンな病院です

初期研修医人数

2021年度

2年次 7名（男性6名、女性1名）

群馬大学1名、慶應義塾大学3名、千葉大学1名
金沢大学2名

1年次 7名（男性5名、女性2名）

群馬大学2名、慶應義塾大学1名、順天堂大学1名
聖マリアンナ医科大学1名、筑波大学1名、秋田大学1名

★7年連続フルマッチとなりました★

◆2021年度採用のマッチング試験では30名の応募があり、マッチング結果はフルマッチとなりました！
（募集定員7名）



第三者評価受審

卒後臨床研修評価機構(JCEP)の評価
2019年10月18日受審
4年認定の評価を受けました。

群馬県内では4番目の認定病院
(前橋赤十字病院、公立藤岡総合病院、
利根中央病院、**太田記念病院**)

全国では約1000病院中 **280病院** が認定を
受けています。

* 卒後臨床研修評価
医師の初期臨床研修を対象に卒後臨床研修評価
機構が定める認定基準に達している場合に認定
されます。



百聞は一見にしかず

ぜひ、**医学実習・病院見学**で体験し、
先輩の声を聞いて、参考にして下さい。



処 遇

勤務時間	平日 午前8時30分～午後 5時00分 土曜 午前8時30分～午後 0時15分
給 与 (各種手当含)	1年次 月額 約 53万円 年俸 約 690万円 (賞与 56万円含) 2年次 月額 約 59万円 年俸 約 805万円 (賞与 100万円含) ※年棒には時間外手当・研修費補助は含めておりません。
研修費補助	年間30万円/1人 (業務用PC・研修参加・医学書・白衣の購入などに使用できます)
学 会	年2回 旅費・参加費支給(発表すれば更に年2回)
休 日	日曜日、祝日、年末年始(6日間)、指定休日(月1日)、 開院記念の日(6月第3木曜日)、リフレッシュ休日(連続3日間) 有給休暇(1年次 12日、2年次 13日)
その他	毎週、土曜日は自由研究日とすることが可能です。 ※但し、研究日を取得する場合は指定休の取得は出来ません。
手 当	日当直手当、住宅手当(4万円)、通勤手当等(上記給与に含む)



病院見学お待ちしております！！！！



ありがとうございました



実際に研修医・指導医と話をしてみても
当院の雰囲気、臨床研修の実際を感じて下さい。
見学は日帰り、泊まりなど随時対応致します。
病院ホームページにも掲載しておりますので
ご覧下さい。



ぜひお気軽に見学に来て下さい。
お待ちしております。



SUBARU健康保険組合
太田記念病院

太田記念病院

検索



連絡先: 人事課

臨床研修担当 小塚

TEL 0276-55-2200

MAIL kensyu@ota-hosp.or.jp