

総合 太田病院だより
hope
ホープ

2006. 5 .1
No.012

4月から内科の診療が
消化器専門になります

小児夜間診療終了に
ついてのお知らせ

【医学まめ知識】暴飲暴食を避け、規則正しい生活を!

裂肛(きれ痔)の予防法



4月から内科の診療が 消化器専門になります。



初期臨床研修の実施に伴い、全国的に医師不足が起きております。当院においても例外ではなく、大学からの内科の派遣医が4名減少します。現在の患者数を診療するのは困難であり、急性期病院として病院本来の役割を担う為「医療機関の役割分担」を進めていきたいと思っております。4月からの診療について下記のようにさせていただきます。患者様には大変ご迷惑をお掛けしますが、ご理解、ご協力の程、宜しくお願い申し上げます。

平成18年3月

病院長

4月からの内科（消化器専門）診療について

- ① 初診の患者様は原則、紹介及び救急のみとさせていただきます。
（※富士重工業健康保険組合の方は除く）
- ② 現在通院されている患者様で症状が安定されている方は診療所や他の病院に、ご紹介させていただきます。検査や入院が必要な場合は紹介状を、お持ちの上、来院下さい。

お知らせ

小児夜間診療終了についてのお知らせ

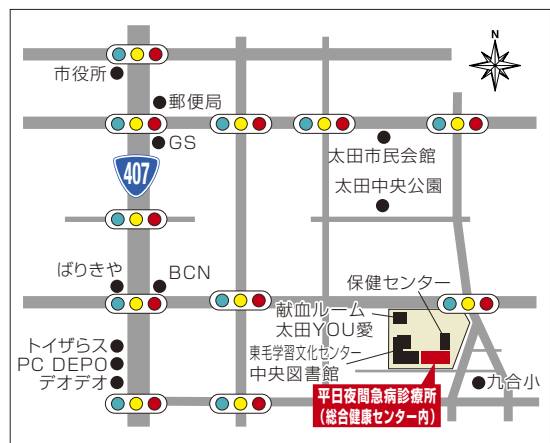
当院で行ってまいりました小児夜間診療は、平成18年3月31日をもって終了となりました。

今後は、平成18年4月3日より『太田市平日夜間急病診療所』が、太田市総合健康センターにて開設されておりますので、ご利用ください。

太田市平日夜間急病診療所の案内

場 所	総合健康センター2階（太田市飯塚町1549-1）
電 話	0276-60-3099
診 療 日	月～金（土、日、祝日、年末年始は休診）
受付時間	午後6時45分～午後9時45分
診 療 科	小児科、内科（一次救急）

平成18年4月3日より
太田市平日夜間急病診療所で
診療してください



暴飲暴食を避け、規則正しい生活を! 裂肛(きれ痔)の予防法

硬い便により肛門が切れる病気です。排便時に強い痛みを伴いますが、出血はわずかです。便秘がちの女性に多くみられる病気です。一般的には「きれ痔」とよばれています。



今回の講師



総合太田病院
副院長兼外科部長
神徳 純一



痛みと出血は要注意! 慢性化すると排便に問題も!

特徴的なのは痛みです。排便のとき、かなり強い痛みを感じ、排便が嫌になるほどです。排便後もジーンとした痛みがしばらく続きます。出血はきれいな赤い血で、紙に少量付く程度のことが多いのですが、時にポタポタと流れ出ることもあります。慢性化すると肛門潰瘍となり、さらに炎症を繰り返すと肛門狭窄や、排便困難になることがあります。



進行状況によって変わる治療 ステロイドから手術まで幅広く

裂肛がまだ慢性化していない時期では、ステロイドや局所麻酔薬を含有している軟膏などで保存的に治療します。排便時の痛みがひどく、軟膏を使用してもなかなか治らなかったり、いったん治っても繰り返す場合は手術による治療を必要とします。最も簡単な治療は、麻酔により括約筋の緊張を充分とった後に用手的に肛門括約筋を拡張する方法です。これだけで、症状が全くなくなり患者さんよりとても感謝されます。さらに本格的な手術は、狭くなった肛門括約筋の一部を切開するものです。



予防のために 日常的な生活が大切です

排便時の痛みを和らげるために便通を整えます。便秘で硬い便にしなければ肛門は切れることもなく、裂肛が進むこともありません。食事は繊維を多く含んだものを食べるようにし、水分も充分にとります。また、便が軟らかすぎると下痢であってもよくありません。やわらかすぎると裂肛部分に汚物が付着しやすくなり、傷の治りが悪くなります。また、刺激物を摂取すると痛みの原因となります。暴飲暴食を避け、規則正しい生活を送るようにしてください。



「医療人と患者様の間に心の交流がある医療」を胸に

平成18年度 入 職 式

平成18年4月1日(土)今年度の新入職員入職式をおこないました。研修医、看護師、事務など44名の新しいスタッフが加わり、いままで以上に地域医療に貢献出来るようにしていきたいと思っております。

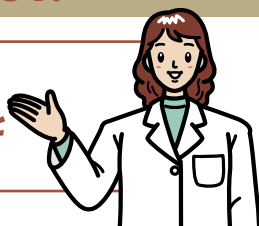
当院では医療の質を高めるための医学に関する勉強会や、安全管理に関する検討会、さらに患者様からの要望に対処するための業務改善委員会等のさまざまな質の向上のための活動をおこなっています。そしてさらに大切なことは「医療人と患者様の間に心の交流がある」医療がおこなわれることである、というお話がありました。

これから病院は「思いやりの心で行う医療」を理念とし、職員全員で実行できるように努力し患者様のニーズに答えられるような病院づくりを目指してまいります。



INFORMATION

病気などの
お悩み相談を
ご希望の方に

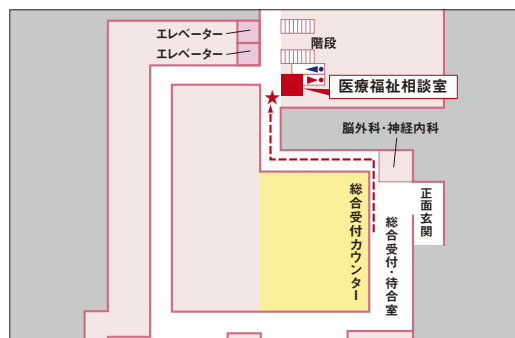


場所／医療福祉相談室
(中央病棟1階 エレベーター前)

当院では病気になった事から起こる、心配やお悩み等の相談を実施しております。相談をご希望の方は、各科受付や看護師にお声をかけてくださるか、医療福祉相談室へ直接おこしください。ご相談いただいた方のプライバシーは、お守りいたします。

相談費用は無料です。

受付時間／(月～金) 9:00～17:00
(土曜日) 9:00～12:00



**お薬は薬局では
変更できません**



お薬は医師の指示がない場合、薬局や受付窓口では変更できません。**必ず診察の時に先生に薬の変更を希望する事をご相談ください。**



**保険証、
公費受給者証
確認のご案内**



総合受付では毎月保険証および公費受給者証を確認しております。患者様にはご負担をお掛けしますが、ご理解、ご協力をお願いいたします。



富士重工業健康保険組合
総合太田病院

TEL.0276-22-6631(代) FAX.0276-25-7498
〒373-8585 群馬県太田市八幡町29-5 <http://www.ota-hosp.or.jp>