

総合 太田病院だより
hope
ホープ

2005. 1.1
No.008

病院長より
年頭のあいさつ

**外来診察室を
改修**します

【医学まめ知識】

尿路結石の予防法

年頭のあいさつ

総合太田病院長

難波 貞夫

新年あけましておめでとうございます。

本年が皆様にとって、よい年となりますようお願い申し上げます。

昨年6月に院長に就任してから、改めて当病院の現状を見直して、少しでも皆様に質の良い医療を提供するための改善策はないかと考えました。そして第一に改善すべきことは、現在皆様にたいへんご迷惑をおかけしています外来待合のスペースと診察室の改修と思いました。

建築物の広さは限られていますので部分的ではありますが、出来るだけ待合を広くし、また診察室での皆様のプライバシーがまもられるようにとの配慮をしたつもりです。工事が始まりますと、ご迷惑をおかけすると思いますが、ご協力をお願い申し上げます。



NEWS

外来診察室を改修します

【工事予定期間 平成17年2月～5月】

病院では診察時のプライバシー保護や待合室の改善、患者様の要望等を取り入れた、外来診察室関係の一部改修を行います。改修時にご不便をおかけしますが、ご協力をお願いします。

※改修を予定している外来

- ① 眼科
- ② 麻酔科
- ③ 皮膚科
- ④ 外科
- ⑤ 小児外科
- ⑥ 小児科
- ⑦ 耳鼻科
- ⑧ 産婦人科
- ⑨ 循環器科

※新設及び移動するもの

- ① 化学療法(新設)
- ② 授乳室(移動)

改修予定の外来 新設及び移動する場所配置図



放置すると大変! 尿路結石の予防方法

腎結石や尿管結石

激しい痛みで七転八倒の苦しみ
でも痛みがないとつい忘れがちに
また今まで経験のない人も
結石の予防に努めましょう。



今回の講師



総合太田病院
泌尿器科部長
兼地域医療連携室室長

平山 順朗

STEP 1

水分を多く摂って 薄い尿にしましょう

おしっこが濃くなると結石のもとになる成分
が結晶になり、結石が成長したり成長を早め
たりしてしまいます。

汗をたくさんかいた時、お酒を飲んだ後、こ
んな時が要注意です。



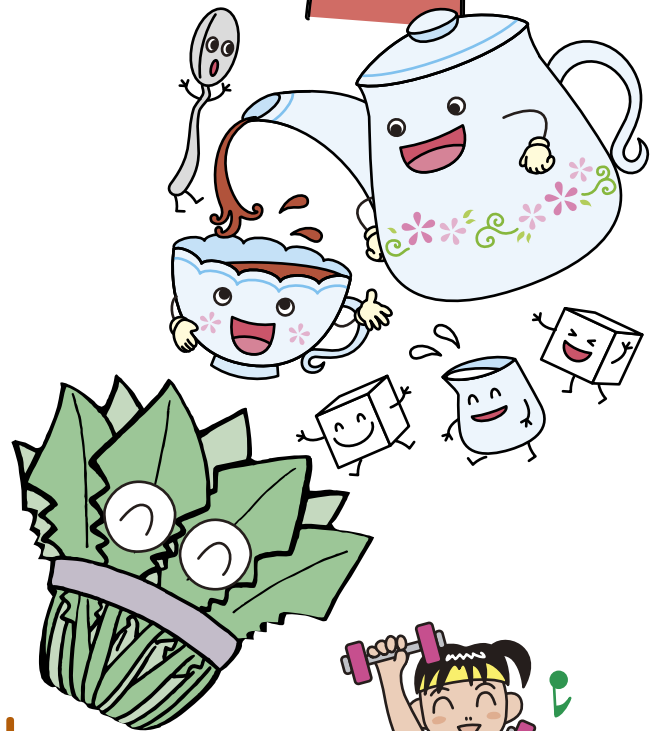
STEP 2

バランスの良い 食生活をしましょう

カルシウムを制限する必要はあまりありませ
んが、サプリメントなどでの摂り過ぎは禁物です。

ほうれん草や紅茶などシュウ酸の多いもの
をたくさん摂ったときはカルシウムも一緒に摂
ったほうが、シュウ酸の吸収は少なくなります。

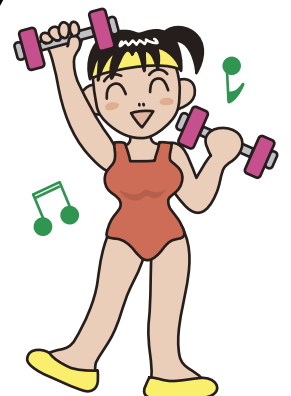
ビールはプリン体が多く尿酸結石の原因に
なりかねません。ほどほどでやめておきましょう。



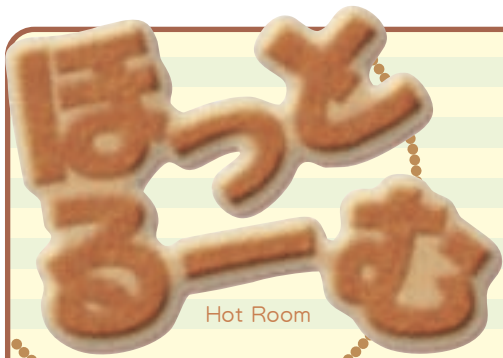
STEP 3

適度な運動で結石予防!!

長期臥床で結石が出来易いことはあまり知られていませんが、適度な
運動が予防につながることを裏付けています。適度な運動で健康な毎日
を送りましょう。

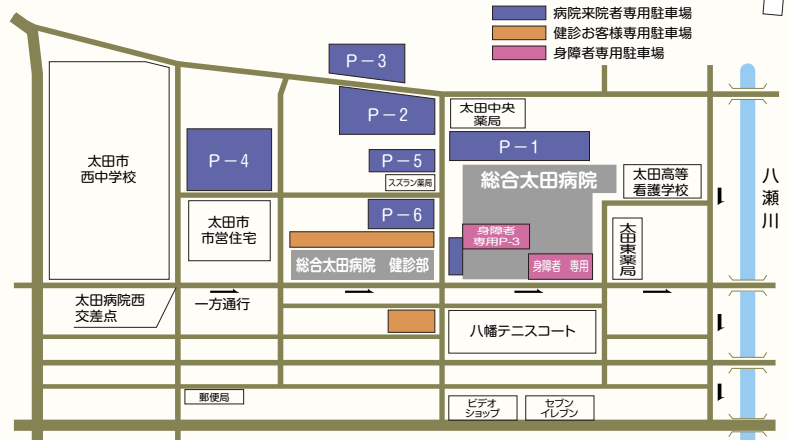
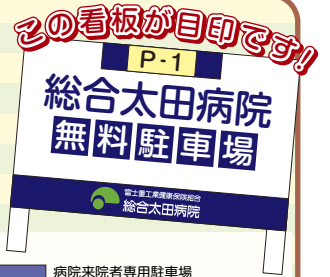


結石の既往のある方 年一回はレントゲン撮影をして結石の再発がないことを確かめておくとう安心ですね。



駐車場の場所がわからなくて困っています。

下記のように駐車場をご用意しております。
ご確認のうえ、ご利用ください。



※駐車場内での盗難、事故等の責任は負いません。入院患者様の駐車場はありません、ご了承ください。

「業務改善委員会」とは

患者様からのご意見・ご要望を基に、今後患者様によりよい医療・サービスを提供できるように改善に努めることを目的とした委員会です。

投書箱設置場所

- ・1F 総合受付待合所
- ・2F~5F 中央エレベーター前



仕組み

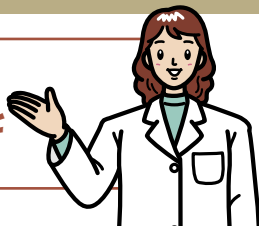
患者様からのご意見・ご要望を投書箱から回収(週1回月曜日に回収)

業務改善委員会で検討

改善へ

INFORMATION

病気などの お悩み相談を ご希望の方に



場所/医療福祉相談室

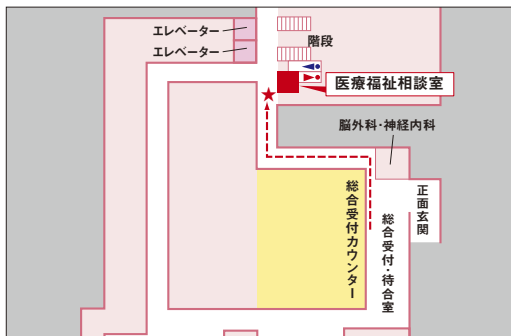
(中央病棟1階 エレベーター前)

当院では病気になった事から起こる、心配やお悩み等の相談を実施しております。相談をご希望の方は、各科受付や看護師にお声をかけてくださるか、医療福祉相談室へ直接おこしください。ご相談いただいた方のプライバシーは、お守りいたします。

相談費用は無料です。

受付時間/ (月~金) 9:00~17:00

(土曜日) 9:00~12:00

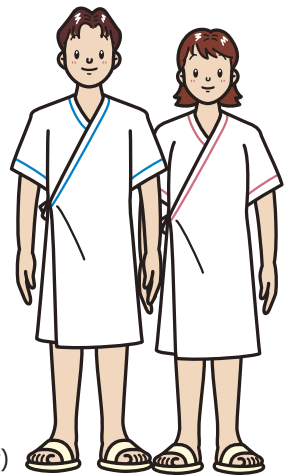


人間ドック・各種検査の お申し込みについて

総合健診部では各種健診を実施しております。ご希望の方は下記の連絡先または健診部受付までお願いいたします。

健診内容/ 短期人間ドック、日帰りドック、脳ドック、企業健診、他オプション検査
(PSA(前立線がん)検査、骨密度測定)

お申し込み/ 0276-22-1031 (健診部受付)



お薬は薬局では 変更できません

お薬は医師の指示がない場合、薬局や受付窓口では変更できません。
必ず診察の時に先生に薬の変更を希望する事をご相談ください。



富士重工業健康保険組合
総合太田病院

TEL.0276-22-6631(代) FAX.0276-25-7498

〒373-8585 群馬県太田市八幡町29-5 <http://www.ota-hosp.or.jp>