

総合 太田病院だより
hope
ホープ

2004. 9. 1
No.007

病院長就任の
ご挨拶

院内での携帯電話の
利用可能場所を設置

【医学まめ知識】

狭心症について



略歴

昭和42年3月慶應義塾大学医学部卒業、その後慶應義塾大学医学部外科学教室助手となる。以後、東京都清瀬小児病院外科医師、東海大医学部第2外科学教室教室講師を経て、昭和56年1月より総合太田病院小児外科部長・平成11年7月には副院長を歴任し、その手腕を遺憾なく発揮。平成16年6月新原前院長にかわり総合太田病院院長に就任。

学会活動

日本小児外科学会指導医・専門医、日本外科学会指導医・専門医
日本小児外科学会評議員、日本平滑筋学会評議員

病院長就任のご挨拶

総合太田病院長

難波 貞夫

6月1日より新原前院長より引き継ぎました。今後とも皆様の信頼に応えられるように、病院組織の改善に取り組む所存です。私は院長就任にあたり 1) 安全管理を含めた医療の質の向上を図ること、 2) 病院と開業の先生方(あるいは他の病院)との連携をすすめ、皆様が医療をより利用し易い様にする事、 3) 救急医療をより一層充実することを目標と決めました。これらの目標に向かい職員一同努力いたしますが、医療の改善を促進するには皆様のご協力がなければ達成できないと考えております。皆様のご理解、ご協力をお願いするためには当病院の情報をお知らせすることが必要です。今後ともhope紙上において、病院の考えていること、新しい情報、皆様の健康に役立つことなどをお知らせいたしますので、どうぞよろしくお願い申し上げます。

NEWS

このマークが目印です



携帯電話利用可能場所

院内で携帯電話の利用可能な場所を設置

2Fの携帯電話の使用可能な場所配置図



■ 携帯電話利用可能場所

院内における携帯電話利用方法のお願い

院内における携帯電話の利用については全面禁止にしておりましたが、医療機器の改善及び携帯電話の普及と利便性を考慮し、平成16年7月より、院内における利用方法を下記のとおりいたします。患者さんや面会のみなさまに、ご理解、ご協力をお願いいたします。

携帯電話が利用できる場所

- ① 個室(許可のもとに)
- ② 病棟の食堂及び面会室、面会コーナー
- ③ 手術患者待合室
- ④ 2Fの喫煙コーナー

上記以外の場所での携帯電話の使用はご遠慮ください。

各階によって使用可能な場所が異なります。必ず上記の「携帯電話使用可能マーク」のある場所でご使用ください。通話時に大声を出さない等の常識的なマナーをお守りください。

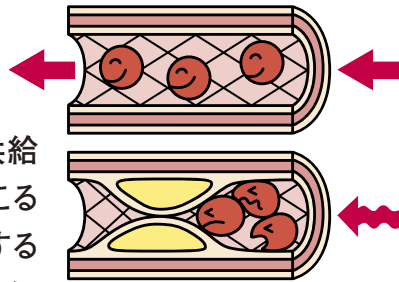
各階における携帯電話の使用可能な場所

階	利用可能場所
3F 4F 5F	各病棟の食堂 面会室及び面会コーナー
2F	喫煙コーナー 手術患者待合室

放置すると大変!

狭心症について

狭心症は心臓の筋肉（心筋）に酸素や栄養を供給している血管（冠動脈）が狭くなることにより起こる病気です。少し休むと圧迫感などの症状は改善するので放置してしまう人が多いのですが、そのままにしておくと重大な事態をまねく事があります。



今回の講師



総合太田病院
循環器科部長

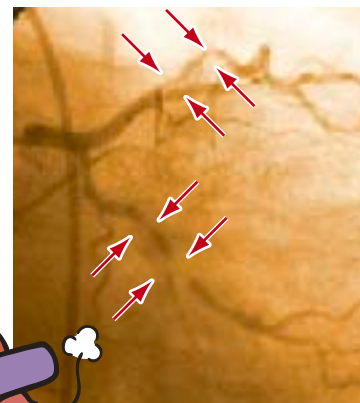
小林 延行

STEP 1

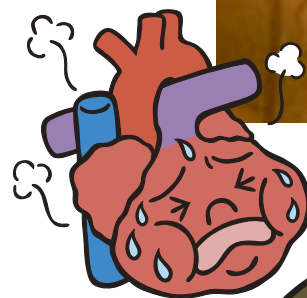
狭心症になりやすい人は？ 高血圧、喫煙、高脂血症は 3大要素で要注意!

狭心症の危険因子として高血圧、喫煙、高脂血症（高コレステロール血症、高中性脂肪血症）、遺伝、糖尿病、肥満などがあり、危険因子の数が多くなればなるほど狭心症になりやすいといわれています。

動脈硬化によって狭くなった血管



左冠動脈



STEP 2

狭心症の症状は？ 2～3分間続く 前胸部の圧迫感

動脈硬化性狭心症の典型的な症状は労作により2～3分間続く前胸部の圧迫感で、休むことで症状が改善します。病気が不安定な状態になると安静時に起こることもあります。その他の狭心症として血管のけいれんで起こる冠れん縮性狭心症がありますが、その場合は早朝や夜間の安静時に多く起こります。



STEP 3

放置しないで! 急性心筋梗塞や 重症不整脈の引き金に!

狭心症は放置した場合、急性心筋梗塞や重症不整脈の発生により死に至ることがある病気であるため、**確実な診断**と**適切な治療**が必要です。さらに、**定期的な検診**も予防という点から忘れないでください。

検診の内容

- ・心電図
- ・運動負荷心電図
- ・心臓核医学的検査

※上記検査にて狭心症が疑われた場合、冠動脈造影検査（入院が必要）にて診断を確定します。



Hot Room

「業務改善委員会」とは

患者様からのご意見・ご要望を基に、今後患者様によりよい医療・サービスを提供できるように改善に努めることを目的とした委員会です。

投書箱設置場所

- ・1F 総合受付待合所
- ・2F～5F 中央エレベーター前



改善しました

薬を飲む際、水飲み場がなく困っています。

1階、売店前に給水機を設置しました。ご利用ください。



産婦人科病棟の個室に入院していましたが、トイレにウォシュレットがなく不便でした。

産婦人科病棟個室のトイレにウォシュレットを設置しました。

子供連れでも一緒に入れるトイレを設置してほしい。

外来回り、女子トイレ3箇所にチャイルドチェアを設置しました。



仕組み

患者様からのご意見・ご要望を投書箱から回収(週1回月曜日に回収)

▶▶ 業務改善委員会で検討 ▶▶ 改善へ

INFORMATION

病気などの お悩み相談を ご希望の方に

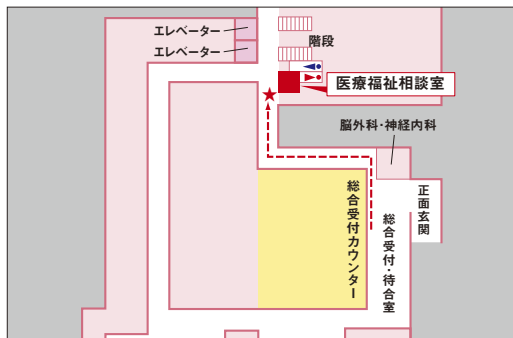


場所／医療福祉相談室
(中央病棟1階 エレベーター前)

当院では病気になった事から起こる、心配やお悩み等の相談を実施しております。相談をご希望の方は、各科受付や看護師にお声をかけてくださるか、医療福祉相談室へ直接おこしください。ご相談いただいた方のプライバシーは、お守りいたします。

相談費用は無料です。

受付時間／(月～金) 9:00～17:00
(土曜日) 9:00～12:00

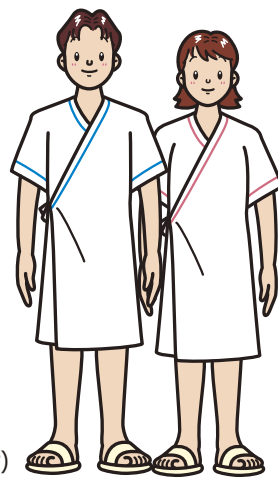


人間ドック・各種検査の お申し込みについて

総合健診部では各種健診を実施しております。ご希望の方は下記の連絡先または健診部受付までお願いいたします。

健診内容／短期人間ドック、日帰りドック、脳ドック、企業健診、他オプション検査
(PSA(前立線がん)検査、骨密度測定)

お申し込み／0276-22-1031 (健診部受付)



お薬は薬局では 変更できません

お薬は医師の指示がない場合、薬局や受付窓口では変更できません。
必ず診察の時に先生に薬の変更を希望する事をご相談ください。



富士重工業健康保険組合
総合太田病院

TEL.0276-22-6631(代) FAX.0276-25-7498

〒373-8585 群馬県太田市八幡町29-5 <http://www.ota-hosp.or.jp>