

無料

TAKE  
FREE

# HOPE

ほーぷ

太田記念病院だより

vol.69

2023.8

特集

## 大腸がんの診断と内視鏡治療

ごあいさつ

患者様給食のご紹介

「食べやすく」そして  
「美味しく」

～ミキサー食の全量摂取を目指して～

認定看護師の小部屋

熱中症の  
症状と予防に  
ついて

かかりつけ医・登録医ご紹介  
なかまクリニック

診療科紹介  
腎臓内科



## ●理念

### 思いやりの心で行う医療

## ●基本方針

- 1.患者様の人格と権利を尊重し、何よりも安全を重視した医療を提供します。
- 2.常に医療の質の向上を目指し、救急医療の充実に努めて地域の医療に貢献します。
- 3.病病・病診連携を推進し、患者様がより良い医療を受けられるように努力いたします。
- 4.健康保険組合の一員として、地域住民の保健や福祉にも貢献し、信頼関係を深めるように努めます。

## ●患者様の権利

- 1.安全な質の高い医療を平等に受ける権利  
患者様はいかなる宗教・国籍・社会的地位などにかかわらず、安全で良質な医療をどなたでも平等に受けることができます。
- 2.個人の尊厳とプライバシーが保たれる権利  
患者様は人間として尊厳を保たれ、個人の情報が堅く守られながら医療を受けることができます。
- 3.個人の医療情報・開示が得られる権利  
患者様は病気・治療・検査等の内容についてわかりやすい言葉で納得のいく説明を受け、診療の記録についての情報開示を受けることができます。
- 4.医療行為の選択を自ら決定する権利  
患者様は十分な説明を受けたうえで、ご自分の意思により治療・検査・その他の医療行為を選択・拒否することができます。
- 5.医療行為について苦情や意見を述べる権利  
患者様は病院に対しての苦情や意見を自由に述べることができます。また、それにより患者様が不利益を受けることは一切ありません。

## ●臨床研修の理念

医師としての人格を涵養し、将来専門性とする分野にかかわらず、医学及び医療の果たすべき社会的役割を認識しつつ、一般的な診療において頻繁に関わる負傷又は疾病に適切に対応できるよう、基本的な臨床能力(態度・技能・知識)を身につける。

## ●臨床研修の基本方針

1. 思いやりの心を持って患者さまおよびその家族に向き合い、人間として信頼される人格・素養を身につける。
2. チーム医療の一員としての役割を理解し、他職種と協調して診療することができるコミュニケーション能力を身につける。
3. プライマリ・ケアおよび救急医療に必要な基本的診療能力(態度・知識・技能)を習得する。
4. 安全で安心な医療を行うため、医療安全管理の方策を理解し習得する。
5. 地域医療の現場を経験し、その役割を理解し実践できる医師を目指す。



太田記念病院 副院長  
あんざい ひとし  
**安齋 均**

## 新型コロナウイルス感染症の 5類移行後の体制について

皆様いかがお過ごしでしょうか。副院長兼患者支援センター長(循環器内科医)の安齋です。

5月8日に、ついにコロナの感染症法上の分類が季節性インフルエンザと同様の5類に引き下げられ、3年前の日常に戻りつつあるかとは思いますが。

我々にとっても、この3年間は様々な試練を経験してきました。個人的には世の中の対応が後手に回り続けてしまっていたことに、もどかしさを感じたものです。それを誰かのせいだと非難するのは容易なことですが、それとてそのような状況を許容してきた自身にこそ問題があるともいえます。

ウイルス感染症という目に見えない敵との闘いが世界をここまで変化させてしまうのかと思うと、戦慄を覚えるとともに、もう少し俯瞰的、客観的に眺めれば、社会工学的には興味深い経験であったのだろうと感じています。

当病院に課せられた使命は単純ではあるものの、地域住民の健康を守っていくために、より一層周囲の医療施設とのシームレスな連携が必要なことは論を待ちません。限られた医療資源を有効に活用し、よりタイムリーに適切な医療を提供するためにはどうしたらいいのか、引き続き努力していきたいと考えています。

その目的を達成するためには患者様およびご家族の方々の協力が不可欠です。当院が先頭に立つとともに、他の医療施設とも密に協力していきます。

一見、遅々として進んでいないように見えるときもありますが、病院の中では様々な試みがなされ、職員一同誠実に医療に向き合っています。歩みを止めることなく進んでいきたいと考えています。千里の道も一歩からです。

今後とも当院へのご支援をいただければ幸いです。



# 「食べやすく」そして 「美味しく」

～ミキサー食の全量摂取を目指して～

「入院中はお食事だけが楽しみ」と  
おっしゃる患者様も少なくありません。

入院中のお食事は、患者様に合わせて色々な種類・形態のものをご用意しておりますが、その中に、飲み込みが悪くなったり噛む力が弱くなった方が食べやすいように調整した「ミキサー食」というものがあります。

ミキサー食は一般家庭ではなかなか馴染みがないお食事ということもあり、イメージは決して良いものではありませんでした。

当院では調理部門と連携し美味しく食べていただける食事を目指して検討と日々研鑽を積んでいます。

工夫点  
3つのPOINT

## うまみ

食材をミキサーにかける際ただの水ではなく、“だし”や“煮汁”、食材自体の水分を利用し、味がしっかりついたミキサー食にしている。

## 変化

主菜・副菜だけでなく、付け合わせについても食材一つ一つを丁寧にミキサーにかけ、味の変化を楽しんでいただく。

## 彩り

盛付時は彩りにこだわり、視覚でも楽しんでいただけるような綺麗な盛付を心がける。

【常食】通常の病院でお届けしているお食事



※食べにくい食材は  
食べやすい食材へ  
置き換えています。

## ミキサー食



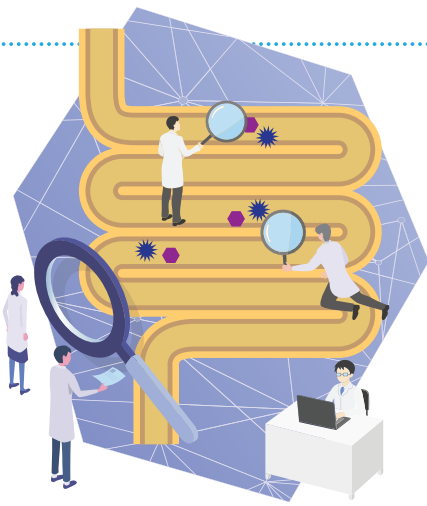
パイナップル

さつまいも  
サラダ

ハンバーグ

ほうれん草のお浸し





## 特集

# 大腸がんの診断と内視鏡治療

大腸がんは罹患率・死亡率の高いがんです。しかし、ごく早い段階で見えれば内視鏡治療できるがんもあり、今回はその現状をご紹介します。



消化器内科 主任部長  
おおたけ ようすけ  
大竹 陽介

### 大腸がんの発生・疫学



#### 「大腸」ってどんな臓器？

大腸は、消化管の末端に位置する臓器となります。消化に関しては水分の吸収が主な役割です。小腸から移動してきた内容物は、大腸で水分を吸収され、おかゆのような状態から固形になります。



#### 大腸がんの定義

質 問：大腸がんって何ですか？

こたえ：（難しく言うと・・・）大腸に発生した上皮性悪性腫瘍です。



#### 日本の大腸がんの状況

がん罹患する人のうち、大腸がん罹患する人の割合、さらに、大腸がん罹患したのちに亡くなる方の割合は男女ともに高い傾向にあります。また、年齢が上がるにつれ、大腸がん罹患したのちに亡くなる方の割合は高くなります。

・罹患率の上昇傾向 ▶ 高齢化、生活習慣の欧米化、内視鏡などの診断機器の進歩で見つけやすくなったことなどが理由だと理解できます。致し方ない状況ではあるかと思えます。

・死亡率の高さ ▶ 大きな問題です。早期対処等で対策していくべきだと考えられます。



#### 大腸がんの症状

- ・早期大腸がん→症状はほとんどありません。
- ・進行大腸がん→出血(血便)、通過障害(便秘・嘔吐)、腹痛などの症状があります。

早期発見のため、症状がなくても検査を受けることが大切です！

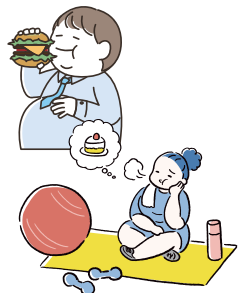


#### 大腸がんの危険因子

どんな人が大腸がんになりやすいの？

##### I) 環境因子

- ・食生活の欧米化(高脂肪・低繊維)
- ・肥満、喫煙、過度の飲酒、運動不足



##### II) 遺伝的因子

- ・特殊な遺伝的疾患(家族性大腸腫瘍症・リンチ症候群)
- ・大腸がんの家族歴

##### III) 大腸の慢性炎症性疾患

- ・潰瘍性大腸炎、クローン病など

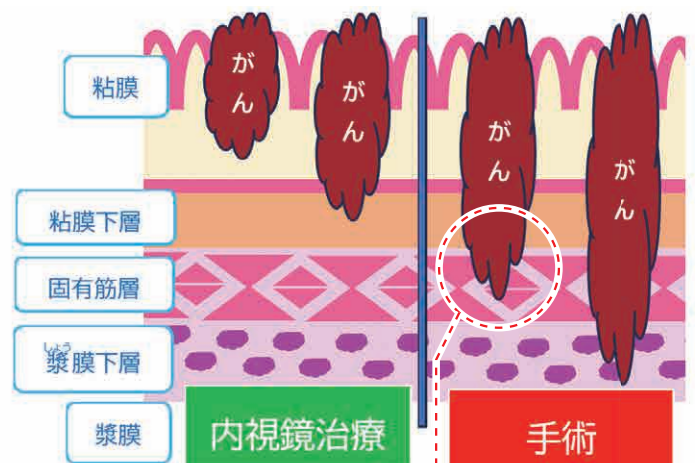


#### 大腸がんの診断・治療

大腸がんに必要な検査

- ・大腸がんを見つけるための検査(内視鏡検査)
- ・診断を確定させるための検査(内視鏡での生検診断)
- ・治療法を決定するための検査(全身CTなど)

#### 大腸がんの治療方法の判断モデル



がんが固有筋層に達していると思われる場合は手術となる。



**大腸がんをなくすことをめざした治療(根治治療)**  
**▶がんを残さない治療**

●内視鏡的治療

・内視鏡的粘膜切除(EMR) ▶がんがある部分に注射をしてふくらませ、電気が通る輪っかですき切り、取り除く。



・内視鏡的粘膜下層剥離術(ESD) ▶EMRでは取り除くことのできないサイズのがんに対応。がんがある部分に注射をしてふくらませ、周りから囲うように切り取っていき、取り除く。



内視鏡治療はあくまで**非開腹の局所治療**であり、リンパ節郭清(腸壁外のリンパ組織を摘除)が不可能となります。将来的に転移を起こさない、もしくは転移の可能性が極めて低いがんが適応となります。

●外科的切除(手術)

- ・リンパ節転移例では補助化学療法を併用
- ・肝転移例や肺転移例でも手術の適応となる場合がある

**大腸がんを小さくさせる治療**  
**▶根治治療が望めない場合の治療**

●化学療法(抗がん剤)

- ・開始前にかん組織内の遺伝子変異を検索し、最適な薬剤を選択する。

- ・数種類の薬剤を組み合わせる。
- ・標準治療として一次治療から四次・五次治療までガイドラインで示されている。

**大腸がんによる症状をおさえる治療(緩和治療)**  
**▶化学療法の導入・継続が望めない場合の治療**

●放射線療法

- ・(例) 脊髄転移による歩行困難出現時、脳転移による神経症状出現時

●通過障害に対する人工肛門、ステントなど

●麻薬などの鎮痛剤による症状緩和

**大腸がん抑制のため、内視鏡検査の普及が重要!**  
**▶クチコミが大切です**

①まず1回受けてください!

- ・検便で陽性ならもちろん、腹部症状が持続する場合も
- ②苦痛なく検査を受けられたら大切な人に広めてください
  - ・家族、恋人、隣人、友人、同僚、ママ友など

**やってほしくないこと!**

- 検便で陽性だったのに、もう一度受けて陰性なら問題ないだろうと、自己判断して再検査すること  
 ▶1度でも陽性の結果が出たら、内視鏡検査を受けるべき!
- 検便陽性時に「自分は痔持ちだし、どうせ痔だろう」と思い込むこと  
 ▶たとえ痔であったとしても、内視鏡検査を行い大腸がんが見つかることがある!



- 1) 大腸がんは罹患率・死亡率の高いがんです。
- 2) **早期発見により根治が望めるがんの一つです。**  
 \*きわめて早期(ステージ0)であれば**内視鏡治療で治せます。**  
 \*当院では積極的にESD/EMRを行っています。
- 3) **早期発見のために検診(検便)を受けましょう。**  
 \*陽性であれば大腸内視鏡を受けましょう。

# 熱中症の 症状と 予防について

予防しよう!



小児救急看護認定看護師  
いしい さちこ  
石井 祥子



救急看護認定看護師  
ふじい かおり  
藤井 香織



熱中症とは、体温を調節する機能が正常に働かなくなり、体内に熱がこもってしまう状態です。重症の場合、命にかかわることもあります。毎年、多くの方が救急搬送されており予防が必要です。今回は熱中症の症状と予防についてお話しします。

## 【症状と対応】

熱中症は症状によってⅠ度からⅢ度に分類され、Ⅱ度以上の場合には受診が必要です。

重症度	症 状	応急処置・対応
Ⅰ度	めまい・失神(立ちくらみ) 筋肉痛・筋肉の硬直(こむらがり) 手足のしびれ・気分不快	・涼しい場所に移動し、冷たいタオルや保冷材で体を冷やす ・塩分を含む水分を摂取する (症状が改善しない場合は医療機関の受診を検討する)
Ⅱ度	頭痛・嘔気・嘔吐 倦怠感・虚脱感(ぐったり)	医療機関に相談・受診する
Ⅲ度	意識障害・けいれん 手足の運動障害	



## 【こどもの熱中症】



子どもは体温調節機能が未発達で、暑さを感じてから汗をかくまでに時間がかかり、体温を下げるのに時間もかかるため、体に熱がこもりやすく体温が上昇しやすくなります。また、体重当たりの体表面積が大きく、外気温の影響を受けやすくなっています。大人よりも身長が低いいため、地面からの照り返しの影響を強く受けます。このため、大人が暑いと感じているとき、子どもはさらに高温の環境下にいることになります。さらに、子どもは自分で体調の変化を訴えられないことがあります。屋外でずっと遊んでいると楽しみに夢中になり、身体に異変が起きていても気づかないこともあります。

## 熱中症を 予防しよう

- ①喉が渇く前に水分・塩分をこまめに摂取する。
- ②環境の調整:屋内では扇風機、エアコンを使用し温度の調整を行う。屋外では日傘や帽子、冷たいタオルなどを使用し暑くなりすぎないように心掛け、日陰でこまめに休憩する。
- ③衣服の調整:通気性が良く、吸水性・速乾性のある衣服を着用する。
- ④夏季は短時間であっても自動車内に子どもを放置しない。



PICKUP CLINIC  
file.42



かかりつけ医・登録医ご紹介  
**なかまクリニック**

なかま ひでゆき  
院長 **仲間秀幸**



診療科:脳神経外科・  
脳神経内科・内科  
住 所:太田市新田小金井町308-1  
電 話:0276-57-8623  
診療時間:  
(午前) 9:00~12:30  
(午後) 15:00~18:30  
休診:水曜・日曜・祝日

※診療時間の変更・休診の場合も  
ございますので、受診の際は直接  
お問合せをお願い致します。

沖縄の持つ独特な癒しの力を借りて、  
地域の皆様のお役に立てると思います。

●開院のきっかけ: 2021年の太田市  
への引っ越しをきっかけに、当地での開業を  
考え始めました。太田市は、人口の割りに脳  
神経内科、脳神経外科を標榜するクリニッ  
クが少なく、開業すればこの地域に大きく  
貢献できるのではないかと感じました。妻  
が太田市別所町の出身であり、義両親や親  
類の方々の応援も励みになって、最終的に  
開業を決断しました。

●特徴: MRIを備えた脳神経疾患専門

のクリニックです。院長は沖縄、宮古島の出  
身で、クリニックの外観(赤瓦屋根にシー  
サー)や内装、制服(かりゆしウェア)など、沖  
縄の雰囲気をたくさん取り入れています。沖  
縄の持つ独特な癒しの力を借りて、地域  
の皆様のお役に立てると思います。

●心がけていること: 基本的なこと  
ですが、あいさつをする、ちゃんと患者さんの目  
を見て話す、なるべくお待たせしない、こと  
を心がけています。言うは易く、行うのは

むずかしいですが、患者さんの気持ちに  
寄り添うことができれば最高だと思います。

●今後の目標: «ここに来るだけで安心  
できる、元気になる»  
クリニック、医療ス  
タッフが患者さんと  
患者さんのご家族と  
共に歩み、共に成長  
できる、クリニックを  
目指しています。



診療科紹介  
**腎臓内科**

主任部長 おの あつし  
**小野 淳**

慢性腎臓病を適切に治療するためにも、  
早期診断・早期治療が必要です。



慢性腎臓病とは、「腎臓の障害」もしくは「腎機能低  
下」が3か月以上持続している状態の総称です。「腎臓の  
障害」とは「蛋白尿」や「腎形態異常」を指し、「腎機能低  
下」とは「糸球体濾過量 60ml/min/1.73m<sup>2</sup>未満」を指  
します。

日本の慢性腎臓病罹患率は成人全体で8人に1人です  
が、80歳台では2人に1人と高齢になるに従って高くなり  
ます。慢性腎臓病では蛋白尿が多い程、あるいは糸球体  
濾過量が低い程、透析を要する「末期腎不全」や死亡や  
生活の質の低下に関連する「心血管イベント」の「リス  
ク」が上昇することが知られています。慢性腎臓病は、糖  
尿病、高血圧、喫煙、高尿酸血症など生活習慣と関連し  
ており、その発症進展予防には食事管理、適度な運動、

禁煙といった生活習慣の是正が大切です。

当院では、尿蛋白・血尿の原因となる腎炎、ネフローゼ  
症候群といった腎臓特有の疾患や糖尿病性腎症などの  
生活習慣病・全身性疾患に関連した腎疾患、慢性腎臓病  
に対する集学的な診療を行っています。

また、腎障害が進行した場合には、腎代替療法として血  
液透析導入を行っております。

慢性腎臓病が進行し末期腎不全に至り透析治療を要  
する方は、毎年1万人以上増え続けているという時代にな  
りました。適切に治療するためにも、早期診断・早期治療  
が必要です。

そのためにもかかりつけ医療機関に御相談頂いた上で  
受診して頂ければ幸いです。

### 新任医師の ご紹介

新しく着任いたしました。



泌尿器科  
にし えりこ  
西 江里子  
R5年7月1日入職

### 第27回市民公開講座を開催しました



2023年7月29日(土)、太田高等看護学院 講堂にて、第27回市民公開講座を開催致しました。今回は「医療から見る子育て・孫育てのお話」というテーマで小児科の草野部長と小児科救急認定看護師の石井さんによる講演で、皆様から大変好評をいただきました。

### 七夕イベント

#### ●7月上旬～8月上旬

7月上旬～8月上旬に「七夕まつり」イベントを行いました。多くの方にご参加いただきありがとうございます。



#### 公演内容

- 第1部 新生児拡大マスクリーニングについて
- 第2部 どうする? こどもの急な病気・ケガ

後日 WEBでも!!

### いつでもどこでも市民公開講座 オンデマンド配信のみ

申込不要

無料配信

配信期間  
2023年8月10日(木)～



公開講座をWEB配信します。  
太田記念病院のホームページからアクセスが可能です。

### ご来院の皆さまへ

院内では

## マスク着用

をお願い致します



### マスク着用をお願い

2023年3月13日よりマスク着用について、「個人の主体的な選択を尊重し、着用は個人の判断に委ねること」とされていますが、当院にご来院の際は引き続きマスクの装着をお願い致します。  
※マスクを着用されていない方には、職員よりお声掛けさせていただきます。予めご了承ください。

### 健康管理センターからのご案内

現在、5月から12月の期間で行われる、太田市各種検診のご予約を受付けております。電話にてご予約ください。年齢により、対象となる検診の種類が異なりますので、太田市からのご案内をご覧ください。尚、定員になり次第、受付は終了させていただきます。

【当センターで受付けている太田市個別検診項目】

- ① 特定健診 ② 肝炎ウイルス検診 ③ 前立腺がん検診 ④ 大腸がん検診 ⑤ 子宮頸がん検診

### 太田市平日夜間 急病診療所はこちら

TEL.0276-60-3099

太田市保健センター1階  
太田市飯田町818

診療日：月・火・水・木・金・土

※日・祝日・年末年始は休診となります  
受付時間：午後6時45分～午後9時45分

SUBARU健康保険組合  
**太田記念病院**



TEL. **0276-55-2200** (代)

〒373-8585 群馬県太田市大島町455番地1

電話番号をよくお確かめのうえ、お掛け間違いのないようお願い申し上げます。

太田記念 |

検索

ホームページアドレス  
https://www.ota-hosp.or.jp



太田記念 FB |

検索

フェイスブックアドレス  
https://www.facebook.com/otahosp



@ota\_memorial\_hospital |

検索

インスタグラムアドレス  
https://www.instagram.com/ota\_memorial\_hospital/

